

## Горизонтальный кабельный организатор (короб с крышкой), пластиковый, для 19-дюймовых шкафов, серия CM (-PL-COV)



- |                                  |                                 |
|----------------------------------|---------------------------------|
| 1. Назначение и описание         | 6. Перед установкой             |
| 2. Партномера (артикулы) изделий | 7. Меры предосторожности        |
| 3. Технические характеристики    | 8. Транспортирование и хранение |
| 4. Стандартная комплектация      | 9. Гарантия производителя       |
| 5. Упаковка и комплектность      |                                 |

### 1. Назначение и описание

Горизонтальный кабельный организатор серии CM (-PL-COV) предназначен для правильной и аккуратной организации кабелей и соединительных шнуров (патч-кордов) в 19-дюймовых монтажных конструктивах. В телекоммуникационном/серверном шкафу или открытой стойке организатор крепится между двумя вертикальными направляющими (монтажными профилями).

Изделие выполнено в виде пластикового короба (канала), закрепленного на металлической панели из листовой стали толщиной 1,4 мм. В верхней и нижней частях изделия размещается по 24 небольших выреза, через которые можно подводить одиночные кабели или небольшие пучки кабелей и проводов. При этом загнутые на концах выступы между этими вырезами выполняют роль подпружиненной защелки, удерживающей крышку организатора. В разобранном виде лицевая сторона организатора открытая (короб имеет П-образную форму); тыльная сторона короба сплошная, без отверстий для ввода кабелей. Спереди организатор закрывается сплошной защелкивающейся крышкой, также изготовленной из пластика и не имеющей на своей поверхности никаких отверстий, что обеспечивает удержание кабелей внутри короба и их защиту от внешнего воздействия, а также придает эстетичный внешний вид кабельной проводке и коммутационному узлу в целом.

По бокам короба находятся монтажные отверстия для крепления к вертикальным направляющим. Внешнее покрытие металлической панели выполнено высококачественной порошковой краской.

Возможно два варианта высоты организаторов: 1U и 2U (44 и 88 мм).

### 2. Партномера (артикулы) изделий

<b>CM-1U-PL-COV</b>	Кабельный организатор пластиковый с крышкой, 19", 1U
<b>CM-2U-PL-COV</b>	Кабельный организатор пластиковый с крышкой, 19", 2U

### 3. Технические характеристики

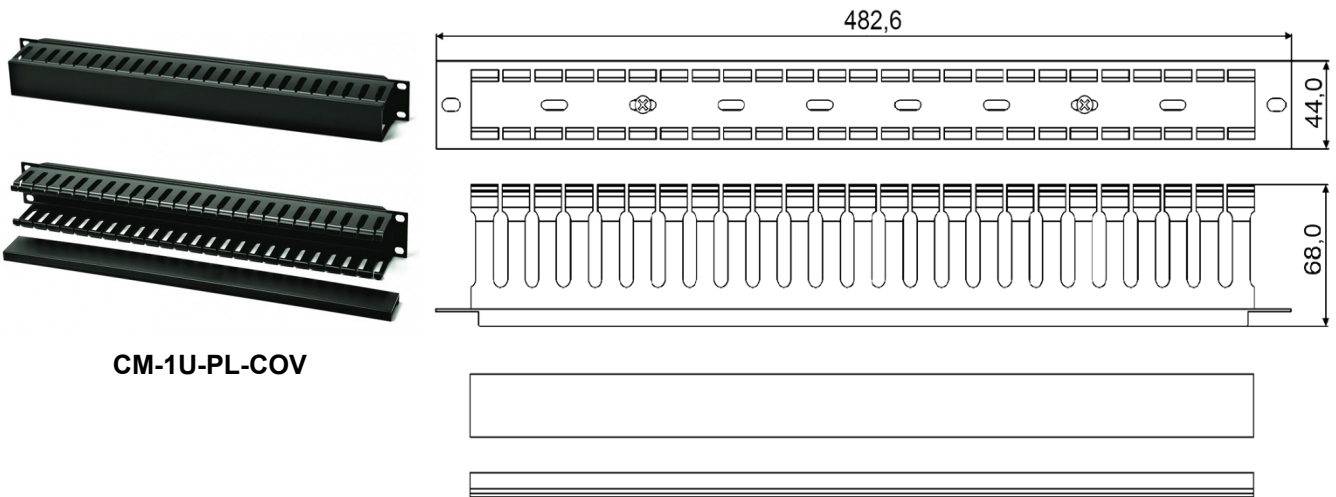
#### Материал

- Панель: листовая сталь 1,4 мм
- Корпус (короб): пластик
- Крышка: пластик

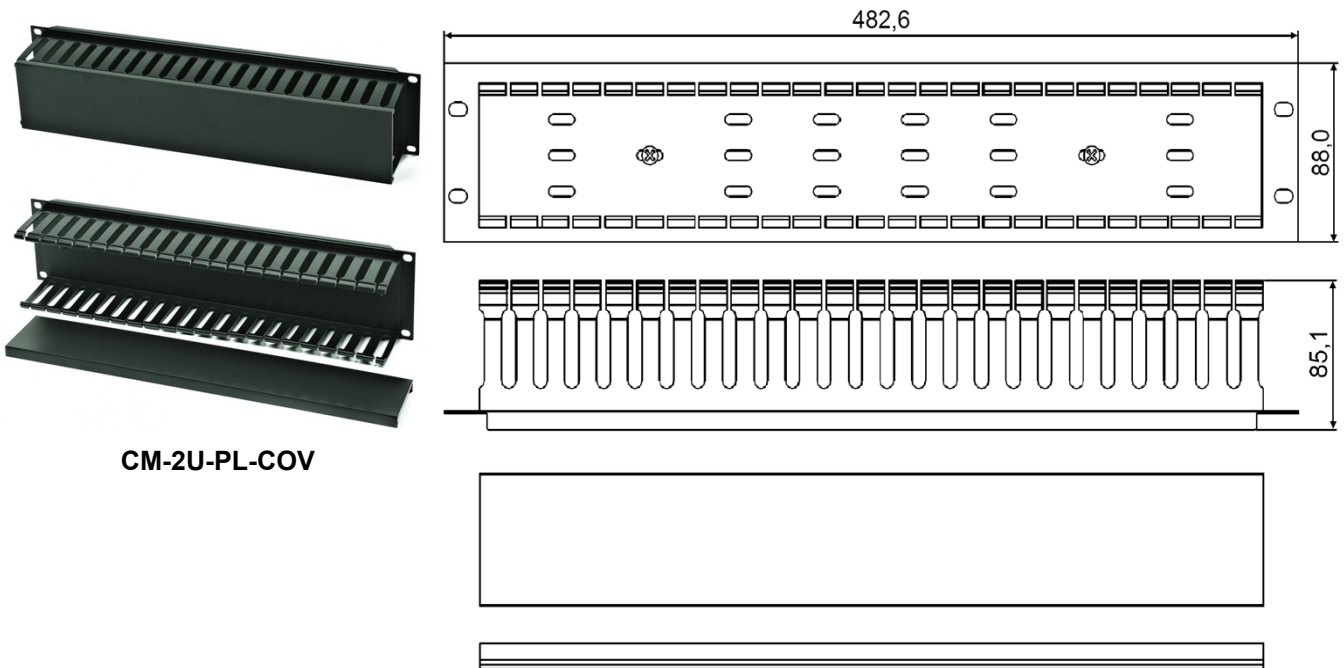
#### Отделка металлической поверхности

- Порошковая краска черного цвета RAL 9004
- Серый цвет – по заказу

Партномер	Монтажная высота	Размеры организатора, мм			Количество вырезов для ввода кабеля, шт.		Цвет
		Высота	Ширина	Глубина	Сверху	Снизу	
CM-1U-PL-COV	1U	44,0	482,6 (19")	68,0 ± 0,5	24	24	черный
CM-2U-PL-COV	2U	88,0		85,1 ± 0,5			



CM-1U-PL-COV



CM-2U-PL-COV

#### 4. Стандартная комплектация

- Изделие в сборе: 1 шт.

\* Крепежные элементы в комплект не входят.

## 5. Упаковка и комплектность

Изделие поставляется в собранном виде в картонной или полиэтиленовой упаковке.

### Распаковка изделия

Используя универсальный нож, аккуратно снимите упаковочную ленту (если имеется).

Производитель не несет ответственности за повреждения, возникшие во время последующей транспортировки изделия.

### Проверка комплектности

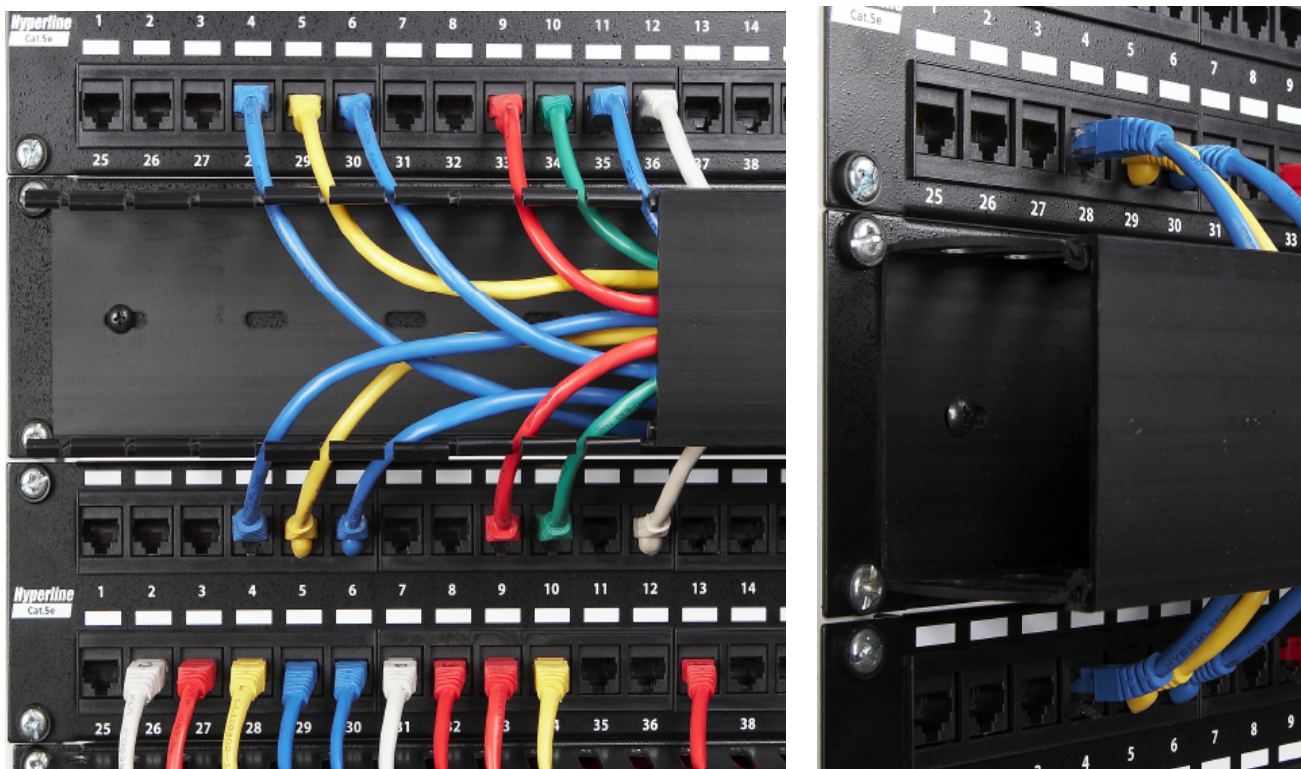
После распаковки изделия проверьте наличие всех необходимых компонентов и крепежных элементов (если предусмотрено стандартной комплектацией).

### Внимание!

Сохраняйте упаковку изделия до окончания монтажа и установки оборудования. Отсутствие упаковки может являться основанием для отказа в предоставлении гарантии.

## 6. Перед установкой

- Внимательно прочитайте все прилагающиеся инструкции.
- Установку оборудования могут производить лица, имеющие соответствующую квалификацию, которая позволяет правильно установить распределительный/сетевой шкаф в месте его расположения; умеющие правильно укомплектовать шкаф необходимыми компонентами, электрическим и механическим оборудованием, произвести подключение оборудования к электрической/ телекоммуникационной сети.
- Перед установкой компонентов необходимо обеспечить устойчивость монтажного телекоммуникационного конструктива на плоской поверхности.
- Во избежание перевешивания верхней части шкафа или открытой стойки, наиболее тяжелые компоненты и оборудование загружайте в первую очередь и располагайте их в нижней части шкафа или открытой стойки.



Пример установки пластикового кабельного организатора с крышкой.

## 7. Меры предосторожности

Перед началом работы убедитесь, что узлы заземления подключены к общему контуру заземления. Запрещается устанавливать оборудование и устранять неисправности при включенном напряжении питания.

Подключение и техническое обслуживание оборудования должно производиться только квалифицированными специалистами и в соответствии с документацией на устанавливаемое оборудование.

При установке изделия персонал должен использовать только исправный инструмент и индивидуальные средства защиты (перчатки, спецодежда).

## 8. Транспортирование и хранение

Условия транспортирования должны исключать воздействие атмосферных факторов, при температуре от -50 до +50 °С и относительной влажности воздуха до 98 % без образования конденсата (при температуре окружающего воздуха +25 °С).

Транспортирование изделия производится в упакованном виде. Изделие может транспортироваться всеми видами крытого транспорта, в соответствии с правилами перевозок для данных видов транспорта:

1. Автомобильным и железнодорожным транспортом;
2. Авиационным транспортом в герметизированных отсеках самолетов;
3. Водным транспортом в трюмах судов, обеспечив надлежащую защиту от влажности.

Срок хранения изделия не ограничен. Изделие должно храниться в упаковке предприятия-изготовителя в условиях, которые ограничивают воздействие влажности на упаковку и ее содержимое.

В упакованном виде изделие может храниться в отапливаемом или не отапливаемом помещении. В помещениях и транспортных средствах, где хранится и перевозится изделие, не должно быть кислот и щелочей, газов, вызывающих коррозию.

## 9. Гарантия производителя

### Внимание!

Производитель оставляет за собой право вносить изменения в конструкцию изделия без ухудшения его функциональных характеристик без уведомления.

Гарантия производителя – 5 лет.

Качество изделий, поставляемых компанией Hyperline, соответствует техническим требованиям, предъявляемым к данному классу товаров, и подтверждается сертификатами соответствия.

Гарантия предоставляется при условии соблюдения правил хранения и применения поставленного товара в соответствии с технической документацией. Гарантийный срок исчисляется с момента передачи продукции покупателю.

Для проведения гарантийного обслуживания Покупатель должен самостоятельно доставить изделие в сервисный центр авторизованного дистрибьютора в полной комплектации, по возможности в оригинальной заводской упаковке, либо другой упаковке, отвечающей требованиям по транспортировке данного вида оборудования.

### Гарантийные обязательства не распространяются на оборудование:

- имеющее механические повреждения;
- подвергшееся недопустимому воздействию неблагоприятных внешних условий;
- подвергшееся модификации или иному несанкционированному вмешательству;
- вышедшее из строя по причине произведенных нарушений требований по эксплуатации оборудования, указанных в инструкции и/или другой документации;
- с истекшим или недокументированным гарантийным сроком;
- с поврежденной маркировкой, не позволяющей определить серийный номер изделия.